

100% virtuel
100% francophone

LABORATOIRE
DE DÉVELOPPEMENT
DU LEADERSHIP VERTICAL™

INVITATION

LABORATOIRE 5 | 2020-2021

A) OBJECTIFS VISÉS PAR LE LABORATOIRE

Le laboratoire s'adresse à un groupe de 8 à 10 coachs, consultants externes en management ou agents de changement internes ayant une clientèle exécutive. C'est la cinquième cohorte ouverte aux coachs. Le programme vise le développement de la compétence essentielle 8 de l'ICF : « Aidez vos clients à faire des prises de conscience ».



Ce programme vous permettra de bonifier votre capacité à intégrer de multiples sources d'information et de faire des interprétations justes, qui aideront vos clients à faire des prises de conscience face à eux-mêmes et leur fonctionnement. Mais avant tout, ce programme vise votre développement personnel.

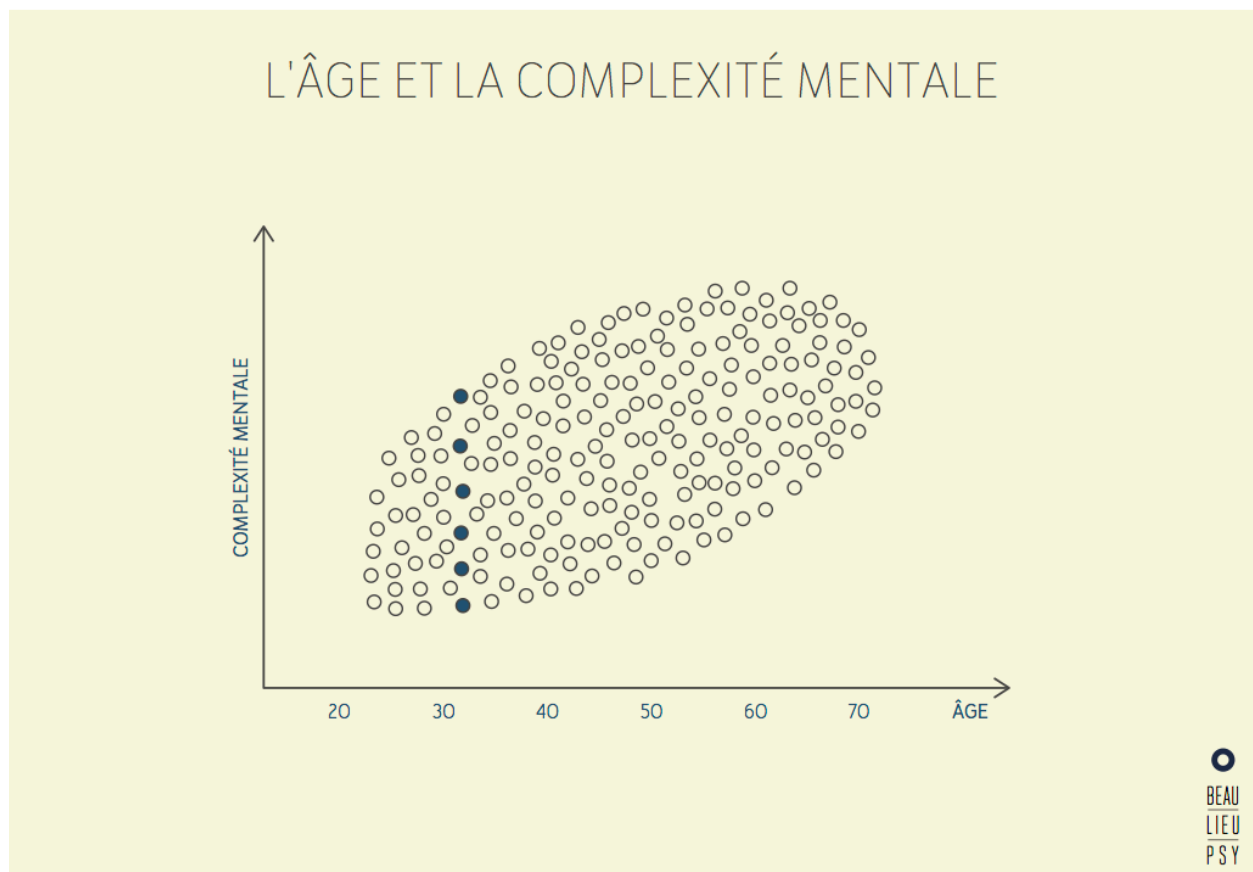
Pourquoi certains leaders ont plus d'impact que d'autres?
Ils accèdent à plus de complexité.

Nous le voyons aisément autour de nous, certains leaders ont une plus grande capacité que d'autres à naviguer dans le monde **VICA** (Volatile — Incertain — Complexe — Ambigu) où ils doivent performer et innover avec leur équipe. > Qu'est-ce donc qui caractérise les leaders accédant à plus de complexité? En une phrase, et pour résumer grossièrement : ces leaders font des apprentissages en double boucle. Ils s'utilisent eux-mêmes comme objet de réflexion. Plutôt que d'agir automatiquement à partir de leur ego, de leur personnalité.

L'ego devient lui-même objet de réflexion sur lequel on peut agir, afin d'en favoriser la maturation.

Au terme du parcours d'un an, les participants du laboratoire auront participé à plusieurs conversations conçues suivant une combinaison des approches « Action Inquiry¹ » et « Coaching Circles² », créées pour favoriser les réflexions en double boucle (et en triple boucle). Ils seront invités à observer le mode de fonctionnement de leur propre ego, la maturité de ce dernier et la capacité de leadership qui en découle.

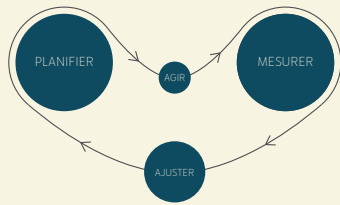
Au cours du laboratoire, ils vont aussi réfléchir à différents clients qu'ils ont en coaching et vont être à même de bonifier leur compréhension des enjeux et pistes de développement de ces derniers.



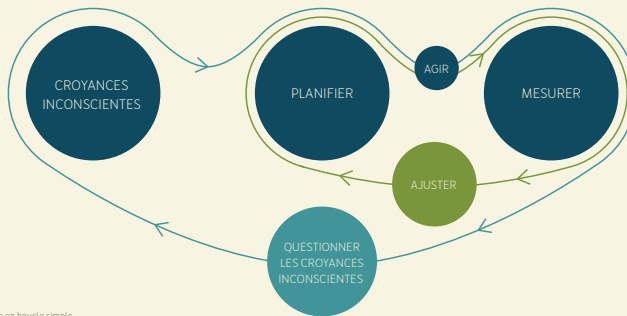
¹ William Torbert & Associates

² Charles Brassard

APPRENTISSAGE EN BOUCLE SIMPLE



APPRENTISSAGE EN BOUCLE DOUBLE



Apprentissage en boucle simple
Apprentissage en boucle double

BEAU
LIEU
P.S.Y

B) QU'EST-CE QUE LE LEADERSHIP VERTICAL ET POURQUOI ÇA DEVRAIT M'INTÉRESSER?

Le développement vertical peut se résumer simplement à la maturation. Ainsi, ce qu'on appelle généralement « apprentissage » est du développement horizontal (*skillset*) alors que ce qu'on appelle « maturation » est du développement vertical (*mindset*). Le laboratoire vise à réunir les bonnes conditions, vous permettant de vous développer vers un stade de conscience plus mature et accroître ainsi de façon significative votre capacité de leadership.

Le **développement vertical** permet ainsi d'accéder à une logique d'action supérieure, qui bonifie la capacité d'intégrer de multiples sources d'information, pour ainsi faire face à une plus grande complexité tout en faisant des discriminations plus fines.

C) CONTENU SPÉCIFIQUE AU CŒUR DU LABORATOIRE DE DÉVELOPPEMENT VERTICAL : LES 7 LOGIQUES D' ACTIONS

Les 7 logiques d'action de William Torbert et associés correspondent à 7 stades de développement, 7 niveaux de maturité, 7 étages verticalement inclusifs et transcendants. Ces 7 stades sont : **L'opportuniste**, le **diplomate**, **l'expert**, l'« **achiever** », le **redéfinissant**, le **transformatif** et **l'alchimique**. Pour chaque stade, le programme présentera de façon exhaustive : l'état d'esprit, la relation au pouvoir, le style interpersonnel, le style de travail d'équipe, les sources d'inquiétude, l'agilité et la capacité de faire face à la complexité et les principales pistes de développement.

En tant que participant, vous serez amené à travailler sur l'angle mort caractéristique de votre logique d'action. Les conditions seront rassemblées tout au long de l'année pour permettre votre développement vers la prochaine logique d'action, le prochain stade d'évolution à votre portée.

D) LE LABORATOIRE DE DÉVELOPPEMENT DU LEADERSHIP VERTICAL™ EN UN CLIN D'ŒIL

Préambule au programme : Remplir le questionnaire SCTi-MAP

Premier pas. Apprivoiser (en individuel)

- A) Partager sa bio sur le Dropbox du groupe
- B) Débrief individuel du SCTi-MAP

Intermède : Lecture du feuillet No. 1

Deuxième pas. Rencontrer (première rencontre)

- A) Connexion
- B) Modalités de fonctionnement du groupe

Intermède : Lecture du feuillet No. 2

Troisième pas. Se mouiller

- A) Les 7 logiques d'action de Torbert
- B) Conversation sur ses résultats au MAP
- C) Présentation des projets complexes

Intermède : Lecture du feuillet No. 3.

Quatrième pas. Se positionner

- A) L'immunité au changement

Intermède : Lecture du feuillet No. 4

Cinquième pas. Plonger

- A) Les logiques conventionnelles
- B) L'action Inquiry
- C) Explorateur No. 1

Intermède : Lecture du feuillet No. 5

Sixième pas. Approfondir

- A) La mécanique sujet-objet
- B) Explorateur No. 2

Intermède : Lecture du feuillet No. 6

Treizième pas. Récolter

- A) Mouvements de l'être durant l'année?
- B) Quel est mon prochain pas?
- C) Évaluation du programme

Douzième pas. Être présent

- A) Synthèse d'apprentissage et présence attentive
- B) Explorateur No. 8

Onzième pas. Apprendre

- A) Le stade Alchimique et l'apprentissage en triple boucle
- B) Explorateur No. 7

Dixième pas. Grandir

- A) Hiérarchie et fluidité : la beauté imparfaite du holon
- B) Explorateur No. 6

Intermède : lecture du feuillet No. 10

Neuvième pas. Émergence

- A) Présence attentive et courbe en « U »
- B) Explorateur No. 5

Intermède : lecture du feuillet No. 9

Huitième pas. Transformer

- A) Le stade Transformatif
- B) Explorateur No. 4

Intermède : lecture du feuillet No. 8

Septième pas. Redéfinir.

- A) Le stade Redéfinissant
- B) Explorateur No. 3

Intermède : lecture du feuillet No. 7

E) CALENDRIER DÉTAILLÉ DU LABO 5 (JUIN 2020 À OCTOBRE 2021)

Afin d'accommoder plusieurs fuseaux horaires, toutes les rencontres auront lieu le mercredi de MIDI TRENTE à 15h30, heure normale de l'est en format virtuel et en direct.

QUEBEC; GUADELOUPE: 12H30 À 15H30

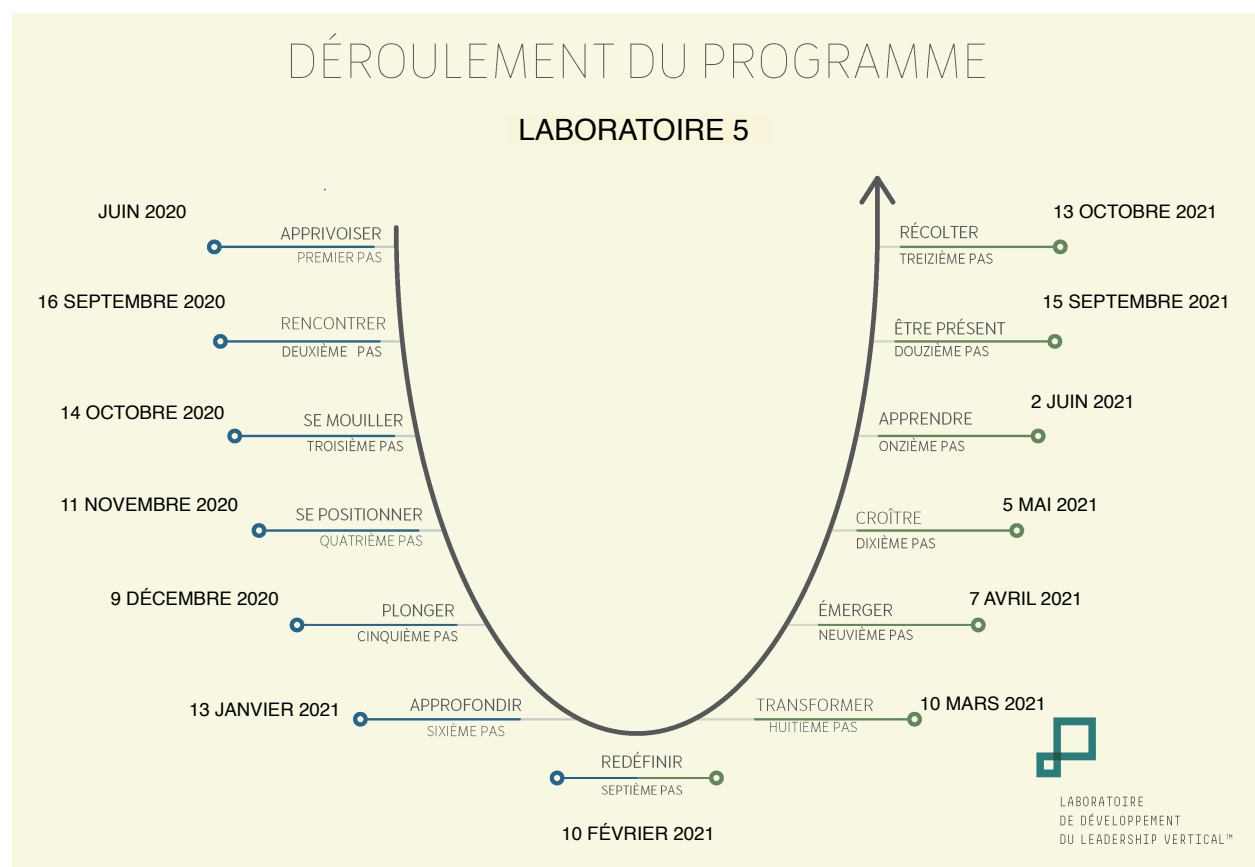
FRANCE; LUXEMBOURG; BELGIQUE ET SUISSE: 18h30 à 21h30

TUNISIE; MAROC: 17H30 À 20H30

COLOMBIE BRITANIQUE: 9h30 à 12h30

NOUVEAU BRUNSWICK: 13h30 à 16h30

- *Partage individuel des résultats* du test initial: 18 juin 2020
- Première rencontre : 16 septembre 2020
- Se mouiller : 14 octobre 2020
- Se positionner : 11 novembre 2020
- Plonger : 9 décembre 2020
- Approfondir : 13 janvier 2021
- Redéfinir : 10 février 2021
- Transformer : 10 mars 2021
- Émerger : 7 avril 2021
- Croître : 5 mai 2021
- Apprendre : 2 juin 2021
- Être présent : 15 septembre 2021
- Récolter : 13 octobre 2021



F) INVESTISSEMENT

3 355\$_{CAN} incluant plus de 200 pages PDF en français (Livre numérique inédit : Développer des leaders pour un monde complexe.)

Payable en 12 versements de 279,58\$_{CAN} (plus taxes), répartis sur 12 mois.

Inclut une rencontre virtuelle individuelle de 60 minutes pendant l'année du programme (préparation à être explorateur-trice), une rencontre de suivi d'une heure (6 mois après la fin du programme) ainsi qu'une copie du best seller d'affaires Québécois « Savoir innover en équipe » deuxième édition (coécrit par Sébastien).

Le laboratoire de leadership vertical™ est un programme reconnu pour 45 unités de formation continue ICF.



LEADERSHIPVERTICAL™



PAR BEAULIEUPSY

INFO@LEADERSHIPVERTICAL.COM

VOS FACILITATEURS

Maïna Albert

Co-fondatrice chez LeadershipVertical™

Leader opérations, coach et facilitatrice



Avec une dizaine d'années à son actif dans le développement des compétences, Maïna s'est spécialisée dans le domaine de la communication humaine, de l'animation de groupe et du coaching. Ayant côtoyé des milieux professionnels aussi divers que variés, son parcours hétéroclite enrichit sa manière d'accompagner ses clients à travers des enjeux complexes. Tantôt coach, formatrice, coordonnatrice, facilitatrice ou encore consultante, sa versatilité fait d'elle une collaboratrice polyvalente.

Issue de l'école de coaching intégral *Integral Coaching Canada*, elle a également complété la formation *Principes de développement en coaching Intégral*, de l'école de coaching *Convivium*. Après plusieurs années à titre d'animatrice et de coach chez *Landmark Worldwide*, elle a été engagée comme coordonnatrice marketing chez Dale Carnegie, où elle a été rigoureusement formée en animation, avec le célèbre *Dale Carnegie Course®* et le cours *High Impact Presentations®*. Elle a par la suite voulu parfaire ses compétences, à l'aide d'un baccalauréat en Communication humaine et organisationnelle, suivi d'une maîtrise en sciences de la gestion (développement organisationnel) à l'UQAM, période pendant laquelle elle a été employée comme co-enseignante pour des cours d'animation dans les groupes restreints et d'intervention psychosociale. Son parcours académique l'a également amenée à s'impliquer dans divers événements à teneur scientifique, dont la coordination du colloque international Sunbelt INSNA en juin 2019 (International Network for Social Network Analysis).

Riche d'un parcours atypique reliant diverses formes d'expression du potentiel créatif humain, elle a parallèlement acquis dès un très jeune âge la rigueur et la discipline inhérentes à la pratique musicale professionnelle. En somme, elle a su cultiver à travers les années des compétences solides, tant sur le plan stratégique, analytique, communicationnel et créatif. *Son souhait: aider les êtres humains à développer des habiletés pour exercer un leadership d'influence, au service des transformations souhaitées (personnelles, relationnelles et organisationnelles) tout en allant vers une pratique consciente et réflexive, au-delà de l'égo.*

Sébastien Beaulieu

Fondateur chez LeadershipVertical™

Psychologue Organisationnel et coach exécutif



Fort de ses 20 ans d'expérience en coaching exécutif, en coaching d'équipe et en codéveloppement, Sébastien est un spécialiste du développement du leadership de l'innovation.

Son approche vise à outiller le gestionnaire afin qu'il navigue dans la complexité et les changements auxquels il doit faire face avec son équipe. Son but est de permettre aux leaders de fonctionner avec agilité dans un environnement VICA (Volatile, Incertain, Complexe, Ambigu) et pleinement utiliser leurs multiples formes d'intelligences : intellectuelles, émotionnelles et relationnelles afin de catalyser l'intelligence collective de l'équipe.

Certifié par William Torbert du Boston College, il a le souci de rendre accessible en français des contenus principalement disponibles en anglais. Collaborateur de la faculté de coaching Convivium New Ventures West et formé par Charles Brassard aux Cercles de coaching, il fait du développement intégral son approche principale.

Sébastien s'adresse aussi à une clientèle de coach en tant que formateur reconnu par l'ICF depuis 2013 avec son atelier « Repères psychopathologiques pour coachs »; en tant que superviseur certifié depuis 2012 et en tant que coach mentorale depuis 2015.

Programme de pointe, le Laboratoire de développement du leadership vertical™ est offert depuis 2016. À ce jour, 50 participants en ont fait l'expérience. Hydro-Québec, Desjardins, la Fédération de cégeps, la Caisse de dépôt et placement, la Société de transports de Montréal (STM), Valtech, les CIUSSS, Le groupement des chefs d'entreprises, Pour 3 Points et autres organisations ont fait confiance au Laboratoire en offrant ce programme à leurs gestionnaires.

Le labo 5 auquel vous êtes invités est constituera la cinquième cohorte de coachs, consultants et agents de changement. Sentez-vous l'appel? En ferez-vous partie?

www.beaulieupsy.com
www.leadershipvertical.com